



**Buenos Aires**  
Gobierno de la Ciudad

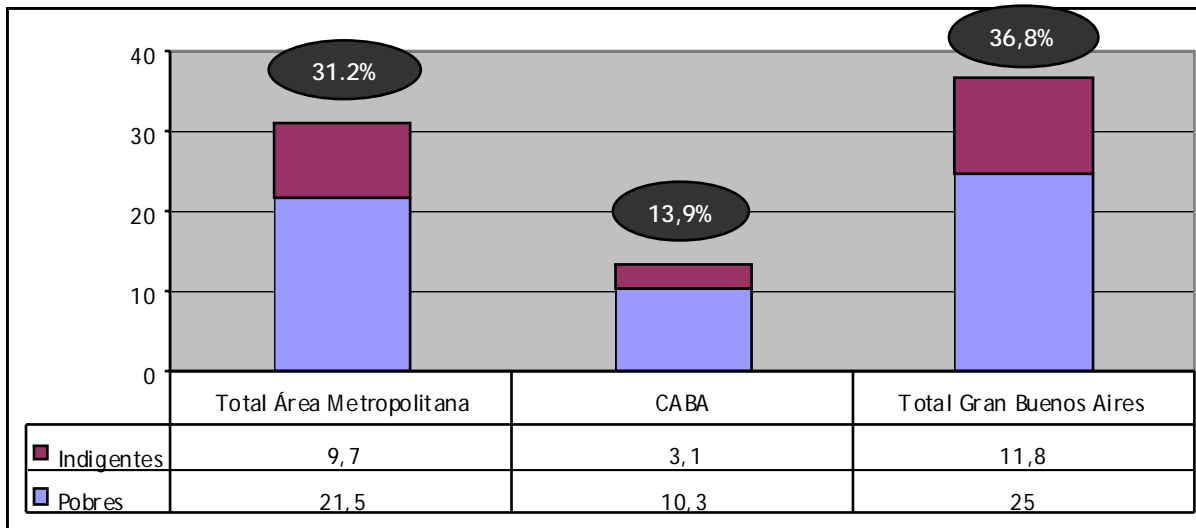
**MINISTERIO DE  
DESARROLLO SOCIAL**

*Área Metropolitana como unidad de análisis y  
gestión*

Asociación Argentina de Políticas Sociales

---

Agosto 2009

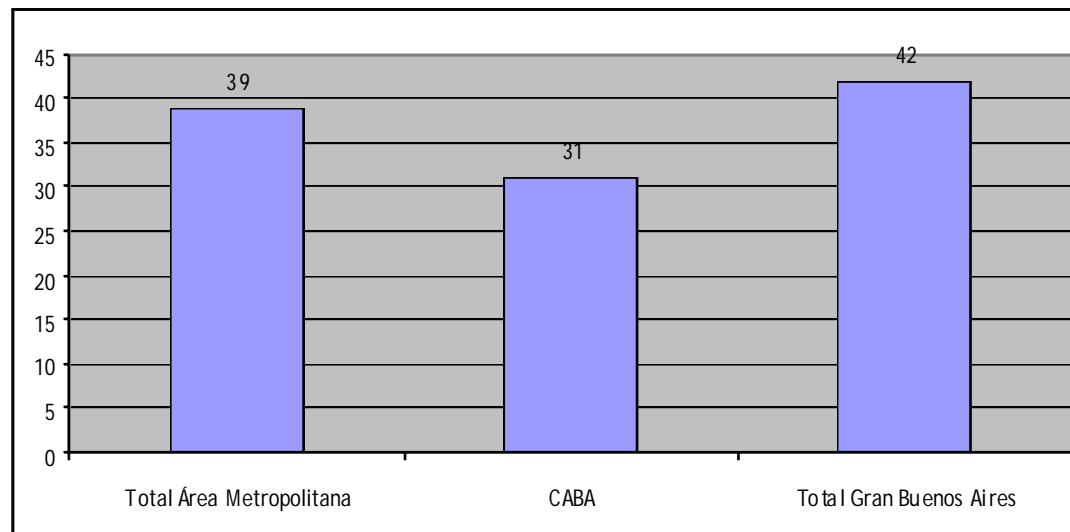


POBREZA E INDIGENCIA

En el Área Metropolitana hay 4 M de personas en situación de pobreza, de éstos 1.2 M son indigentes

INFORMALIDAD LABORAL

Cerca del 40% de la PEA del Área Metropolitana tiene una inserción laboral deficiente



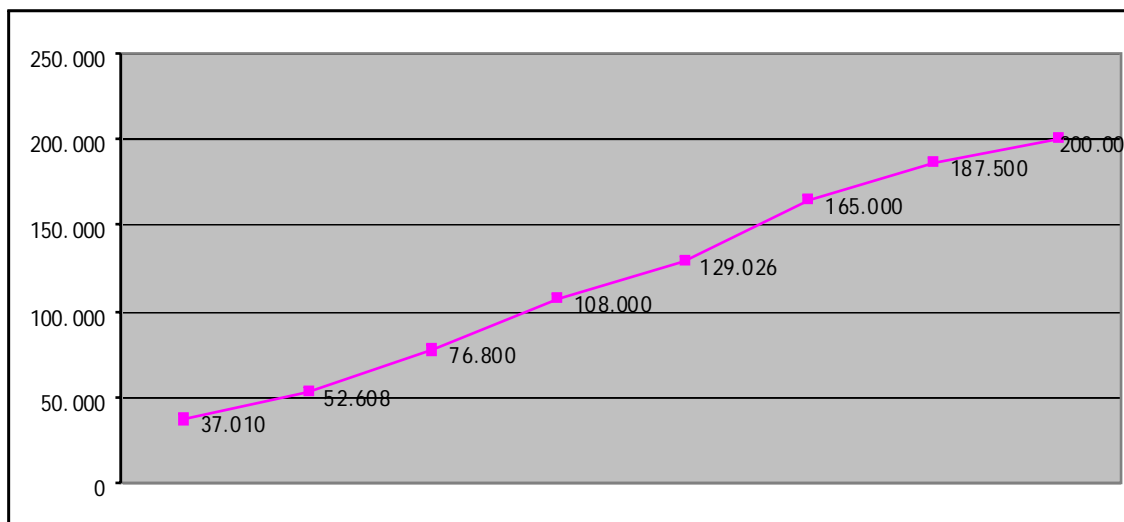
Fuentes: Sel Consultores, Encuesta de Empleo y Condiciones de vida en AMBA, junio 2009

### ➔ IMPACTO DE LA POBREZA EN NIÑOS Y JÓVENES

- El 20.5% de los niños/as entre 5 y 14 años son pobres, y 15.2% son menores de 2 años
- El 23.6% de los jóvenes pobres no estudian ni trabajan

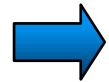
### ➔ CRECIENTE DEFICIT HABITACIONAL

- Crecimiento villas y asentamientos precarios



En 10 años ingresaron más de 120 mil nuevas personas a las villas y asentamientos de la Ciudad

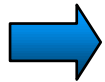
- Adultos en situación de calle: de 1.029 a 1.400 personas




LA GENERAL PAZ SIGUE SIENDO UNA FRONTERA DESDE LA GESTIÓN



NO HAY POLÍTICAS NACIONALES QUE COMPENSE LAS DESIGUALDADES Y AYUDE EN LA ARTICULACIÓN



NO HAY CONCIENCIA EN LOS CIUDADANOS DE UN “ÁREA METROPOLITANA”

 **ADICCIONES:**

- El 60% de los adolescentes y jóvenes atendidos provienen de la Pcia. de Buenos Aires

 **CHICOS EN SITUACIÓN DE CALLE**

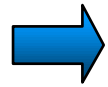
- El 80.5% de estos niños, niñas y adolescentes provienen de la Pcia. de Buenos Aires.

 **FAMILIAS Y PERSONAS EN SITUACIÓN DE VULNERABILIDAD SOCIAL**

- 5.000 cartoneros censados en la Ciudad (más de 600 carros son trasladados diariamente del Conurbano a la Ciudad y viceversa). 2.000 de estos cartoneros ingresan por día desde el sur del Conurbano.
- El 22% de las personas solas en situación de calle provienen de la Pcia. de Buenos Aires.

 **ACCESO A SERVICIOS DE SALUD Y EDUCACIÓN**

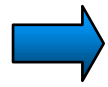
- El 39% de las consultas externas en los Hospitales de la Ciudad y el 43% de los egresos hospitalarios son del Conurbano.
- El 20.6% de los alumnos de nivel medio que asisten a las escuelas de la Ciudad provienen del Conurbano, el 11.9% de nivel primario y el 4.8% de nivel inicial.



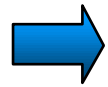
### POLÍTICAS SIMILARES



Eliminación de los bolsones de alimentos, hacia las transferencia directa de ingresos a los hogares.



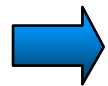
### AVANCE HACIA LA IMPLEMENTACIÓN DE UNA CONCEPCIÓN SIMILAR SOBRE EL SENTIDO DE LA PROTECCIÓN DE LOS DERECHOS DE LA INFANCIA



### ALGUNOS PEQUEÑOS PASOS



Acuerdo con TBA para atender a los chicos en situación de calle



### BUENA ARTICULACIÓN CON LOS CENTROS DE PREVENCIÓN EN ADICCIONES (CPA) DE PCIA. DE BUENOS AIRES EN EL SEGUIMIENTO DE CASOS



**Buenos Aires**  
Gobierno de la Ciudad

**MINISTERIO DE  
DESARROLLO SOCIAL**

**MUCHAS GRACIAS**

---

Agosto 2009