

Jornadas de Reflexión sobre Pobreza Crónica  
Asociación Argentina de Políticas Sociales  
Buenos Aires, UCA, 19 de julio de 2007

# Apuntes sobre Pobreza Crónica en Argentina

Leonardo Gasparini

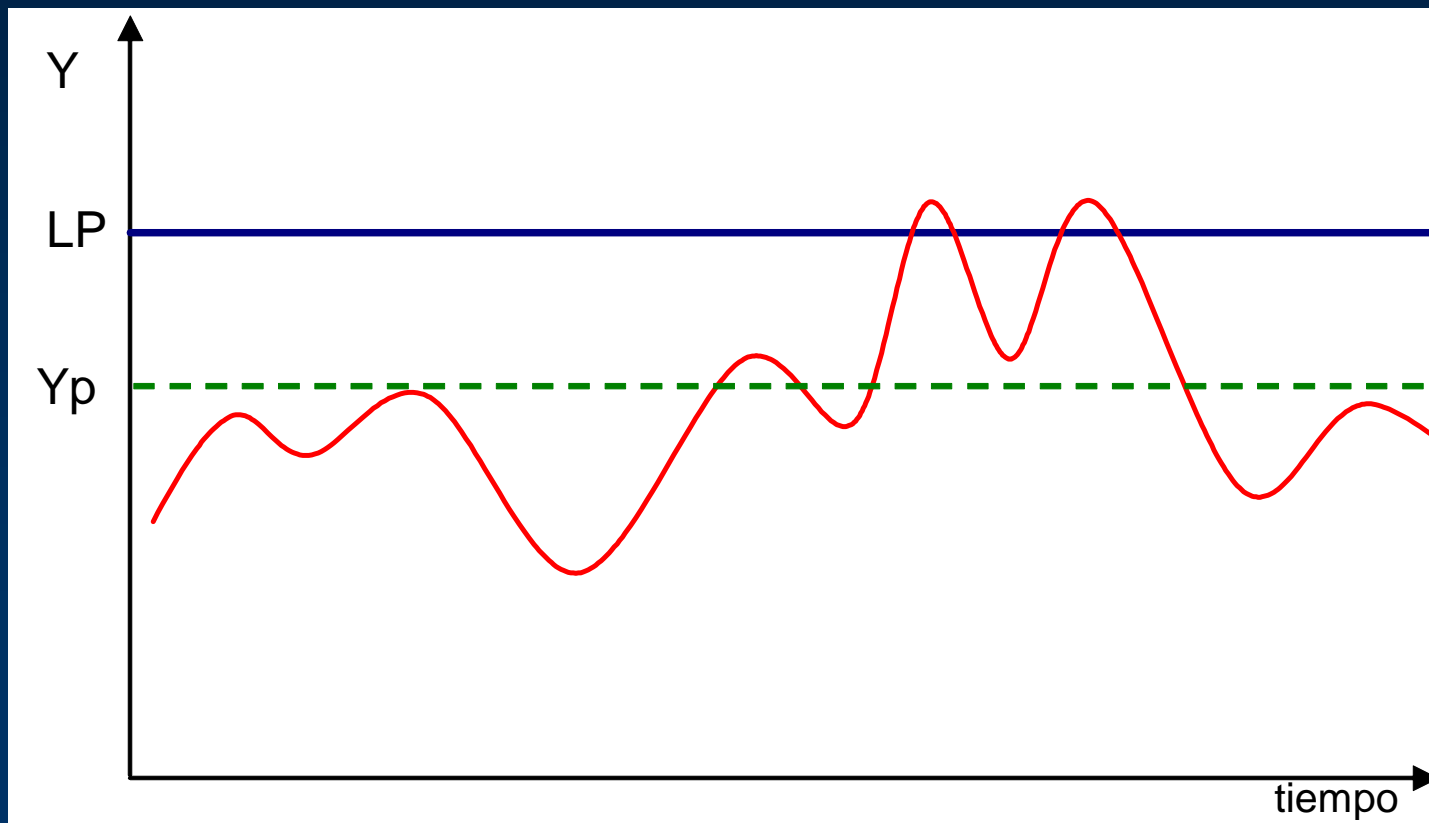
**C | E | D | L | A | S**

Centro de Estudios Distributivos, Laborales y Sociales  
Universidad Nacional de La Plata

1. Conceptos
2. Evolución de la pobreza crónica
3. Perfil de pobreza extrema
4. Política redistributiva
5. Rigidez a la baja?
6. Comentarios finales

# Pobreza crónica

- Persistencia en la situación de pobreza
- Baja probabilidad de superar esta situación



- Pobreza transitoria es un estado de carencia momentánea asociado a:
  - fluctuaciones estacionales
  - shocks individuales de corto plazo
  - ciclo de vida
  - shocks agregados de corto plazo

- Pobreza crónica es un estado de carencia persistente asociado a:
  - carencia o insuficiencia de activos bien remunerados (capital humano, capital, tierra, capital social, ciertos talentos)
  - baja remuneración de activos propios (fuerza de trabajo no calificado)

# Políticas públicas

- **Pobreza transitoria**
  - Mercado de capitales y seguros
  - Transferencias con límites temporales
  - Sistemas de protección focalizados
  - Política macro
- **Pobreza crónica**
  - Acumulación de activos
  - Intervenciones sobre precios, salarios y empleo
  - Transferencias permanentes

## Núcleo duro de la pobreza (ND)

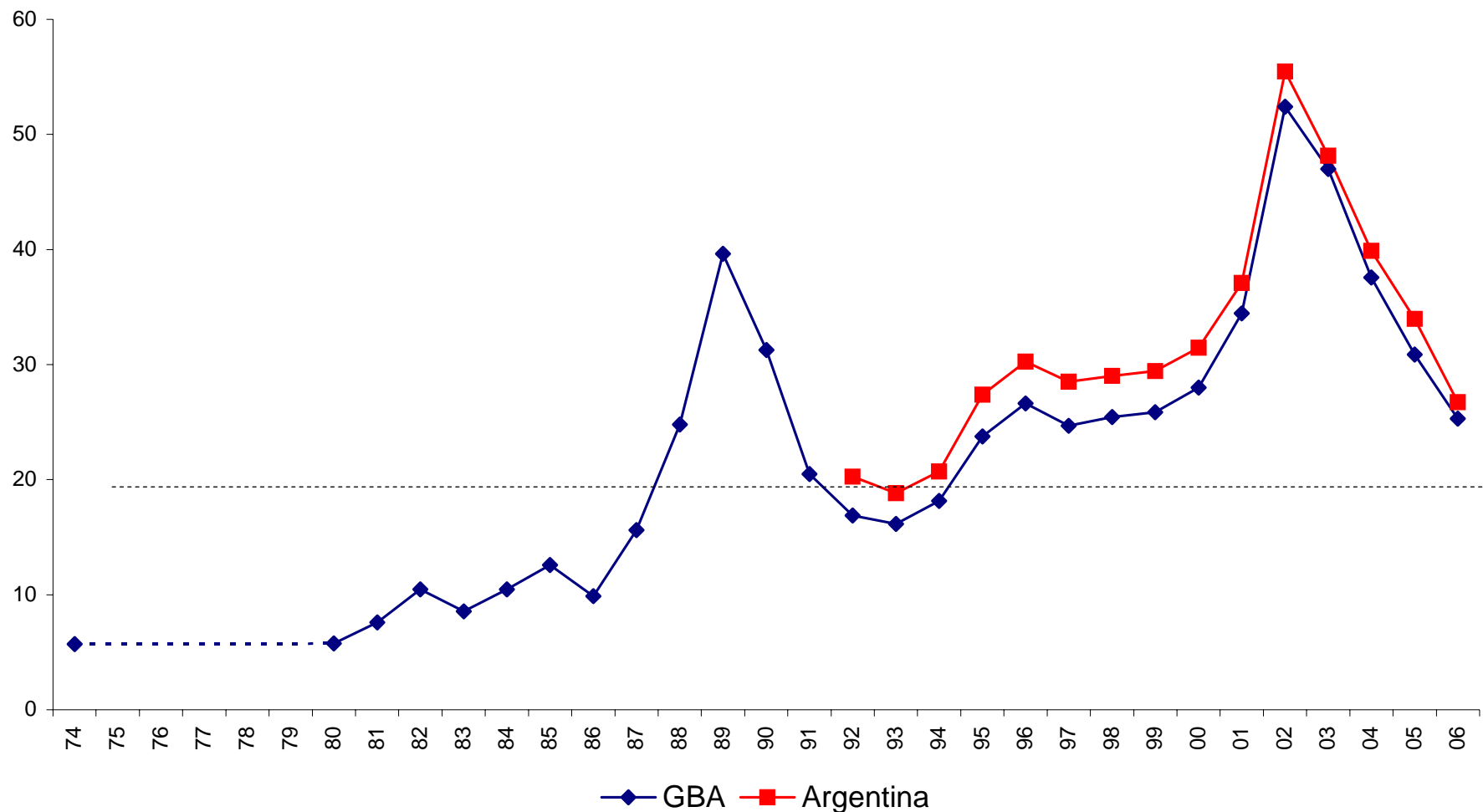
- El concepto de ND alude a hogares muy carenciados con baja probabilidad de superar la condición de pobreza.
- El concepto de ND es imposible de definir objetivamente.
- Pese a estas ambigüedades es un concepto útil para discusiones de política.
- Pone el foco en un subgrupo de pobres
  - alejados de la LP
  - con baja probabilidad de salir de la pobreza

1. Conceptos
2. Evolución de la pobreza crónica
3. Perfil de pobreza extrema
4. Política redistributiva
5. Rigidez a la baja?
6. Comentarios finales



# La pobreza en la Argentina

Línea de pobreza moderada, 1974-2006



La pobreza no ha caído de 20% en 20 años

# ¿Cómo ha evolucionado la pobreza crónica?

- Necesidad de estudios de panel
- Poca evidencia empírica en Argentina

## Cruces y Wodon (2004)

**Table 1: Poverty Status by Cohort, Greater Buenos Aires, Argentina, 1995-2002**

Cohort	Persistently Poor	Sometimes poor, mean income above pov. line	Sometimes poor, mean income below pov. line	Never Poor
95-1 to 96-2	9.4%	8.0%	23.8%	58.8%
95-2 to 97-1	16.0%	10.5%	17.5%	56.0%
96-1 to 97-2	8.1%	11.6%	18.7%	61.6%
96-2 to 98-1	12.0%	13.1%	17.5%	57.3%
97-1 to 98-2	10.8%	8.6%	15.1%	65.5%
97-2 to 99-1	9.9%	12.1%	16.6%	61.4%
98-1 to 99-2	13.8%	12.8%	15.4%	58.1%
98-2 to 01-1	13.9%	11.6%	18.5%	56.0%
99-1 to 00-2	17.4%	7.5%	15.8%	59.4%
99-2 to 01-1	14.5%	15.0%	18.6%	51.9%
00-1 to 01-2	18.8%	10.5%	14.9%	55.9%
00-2 to 02-1	23.3%	16.8%	17.2%	42.7%

Source: Authors' estimation based on EPH.

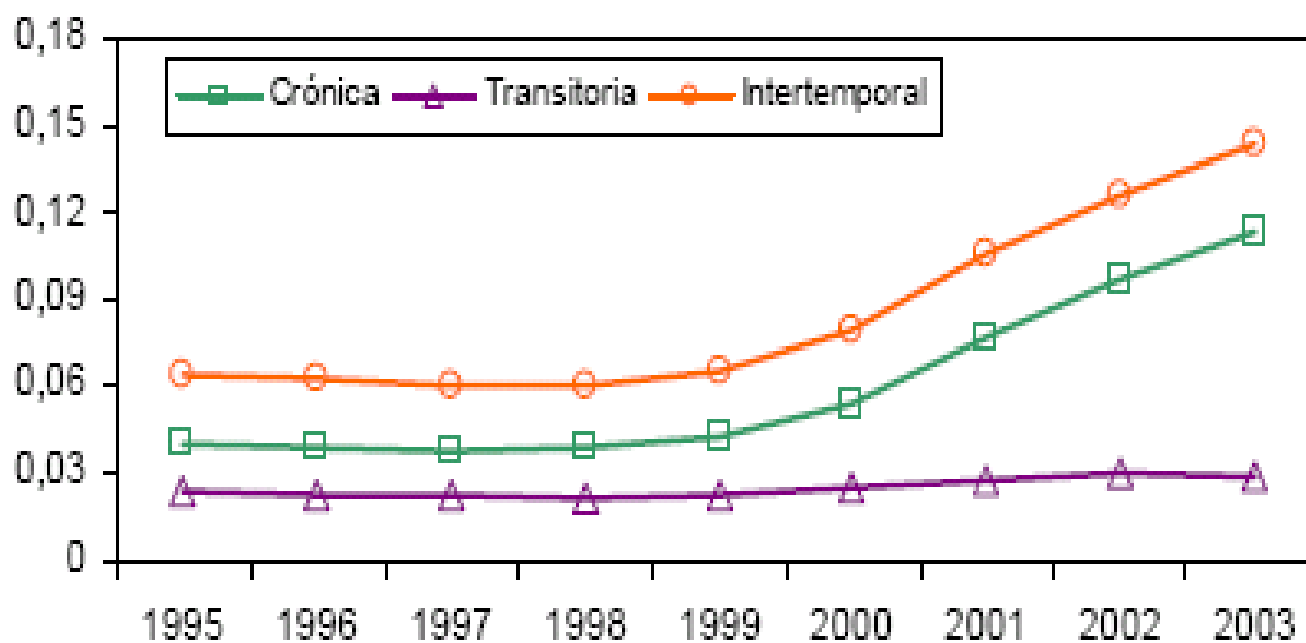
Table 2: Decomposition of Squared Poverty Gap, Greater Buenos Aires, Argentina, 1995-2002

Cohort	Sq. Poverty Gap	Chronic Poverty	Transient Poverty	% Chronic	% Transient
95-1 to 96-2	4.5%	2.5%	1.9%	56.7%	43.3%
95-2 to 97-1	6.5%	4.2%	2.2%	65.2%	34.8%
96-1 to 97-2	5.1%	3.1%	2.0%	60.6%	39.4%
96-2 to 98-1	5.7%	3.4%	2.4%	58.7%	41.3%
97-1 to 98-2	5.0%	3.0%	1.9%	60.7%	39.3%
97-2 to 99-1	5.4%	3.5%	2.0%	63.7%	36.3%
98-1 to 99-2	6.3%	4.0%	2.3%	63.2%	36.8%
98-2 to 01-1	6.1%	4.0%	2.1%	65.9%	34.1%
99-1 to 00-2	6.0%	4.0%	2.0%	67.1%	32.9%
99-2 to 01-1	6.9%	4.6%	2.3%	67.2%	32.8%
00-1 to 01-2	7.0%	4.9%	2.1%	69.7%	30.3%
00-2 to 02-1	11.6%	8.0%	3.6%	69.2%	30.8%

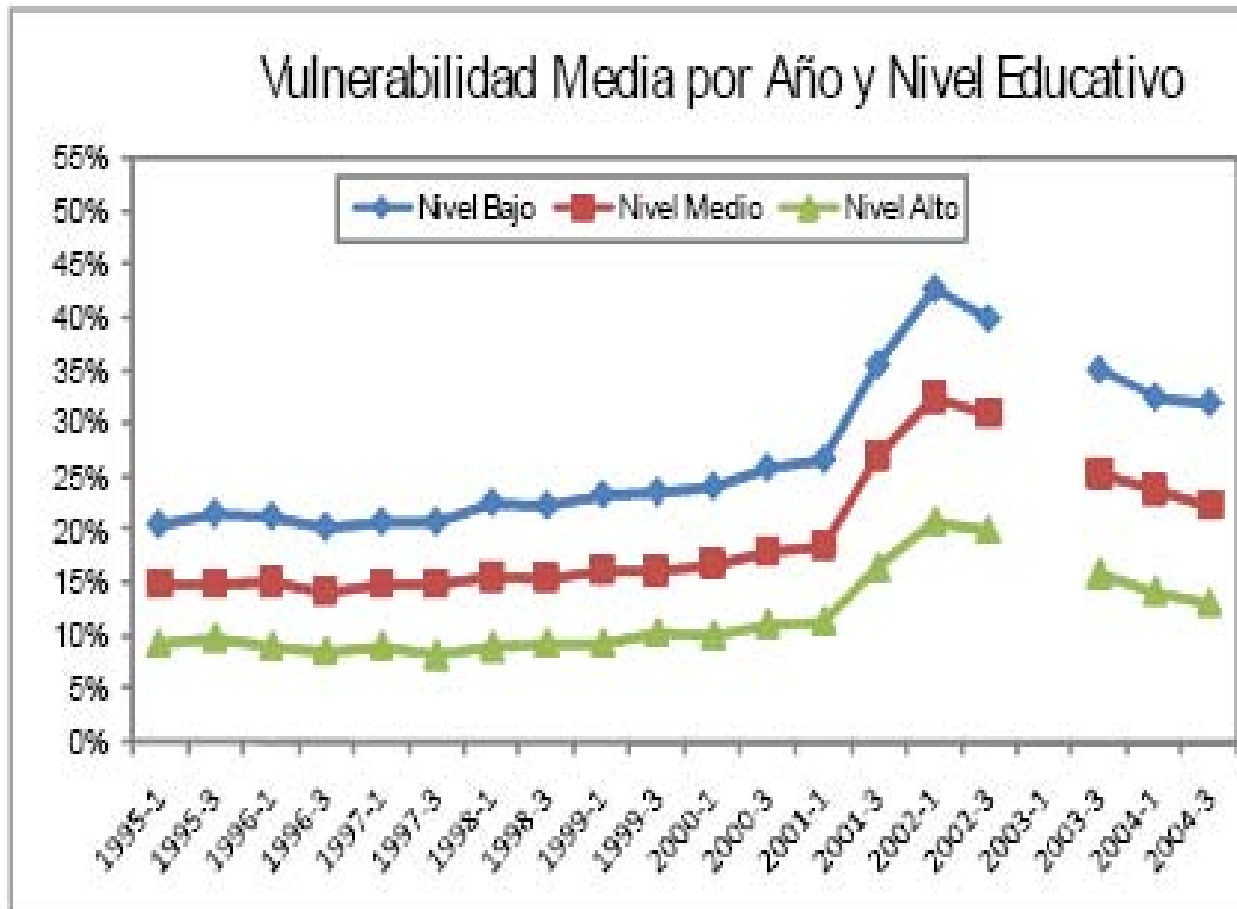
Source: Authors' estimation based on EPH.

## Carballo y Bongiorno (2006)

Gráfico: Evolución de la Pobreza Crónica, Transitoria e Intertemporal – Total de Aglomerados



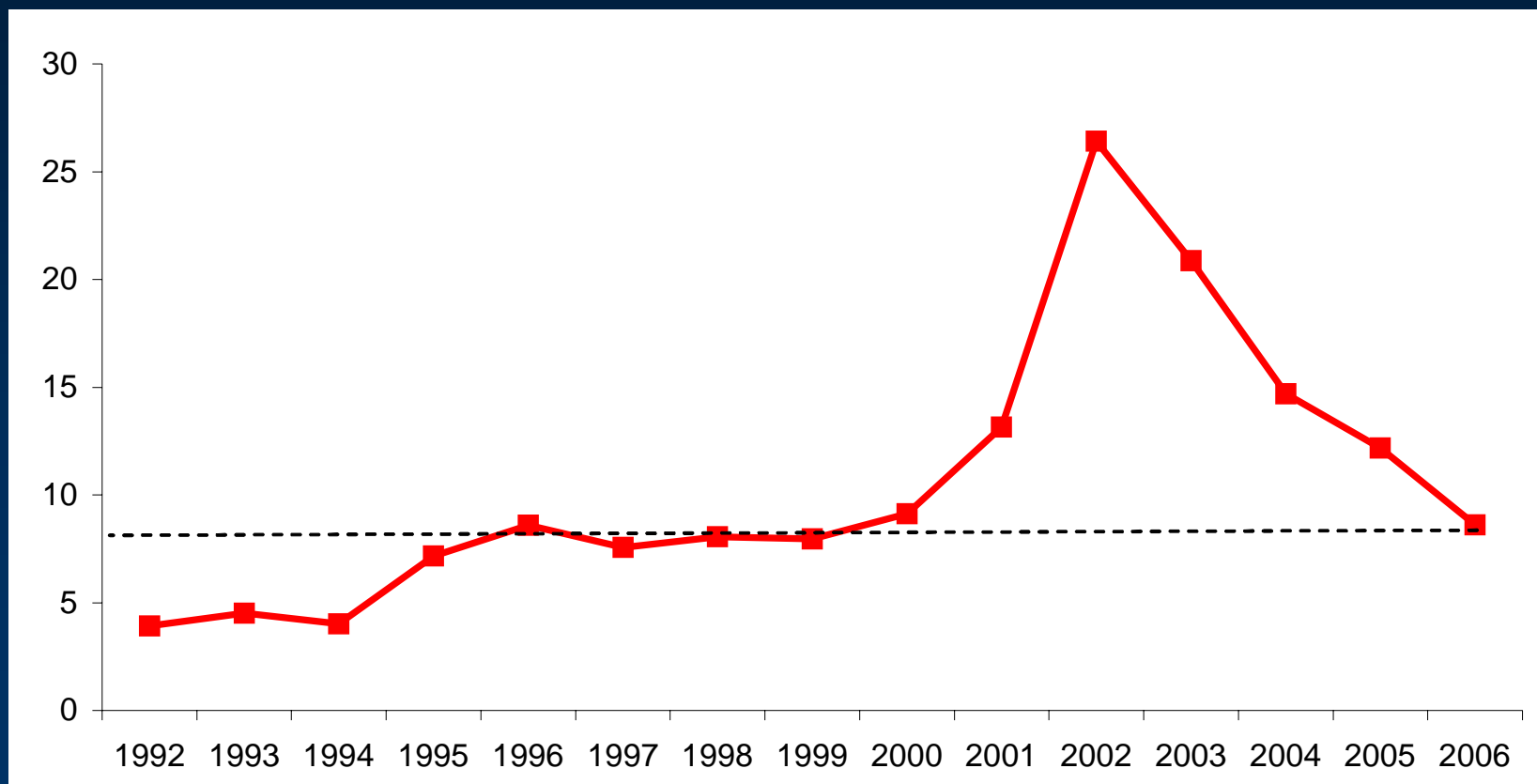
# Carballo y Bongiorno (2007)



- Indicios de aumento en la pobreza crónica

# No hay evidencia clara de que estemos llegando a una meseta en pobreza

Pobreza extrema, 1992-2006



Fuente: CEDLAS sobre la base de la EPH



1. Conceptos
2. Evolución de la pobreza crónica
3. Perfil de pobreza extrema
4. Política redistributiva
5. Rigidez a la baja?
6. Comentarios finales

# Perfil de pobreza, 2006

	USD 2 poverty line		National moderate line	
	Poor	Non-poor	Poor	Non-poor
<i>Population share</i>	8.5	91.5	26.7	73.3
<i>Population share by age</i>				
[0,15]	14.8	85.2	40.9	59.1
[16,25]	8.3	91.7	28.6	71.4
[26,40]	6.3	93.7	22.2	77.8
[41,64]	5.7	94.3	20.1	79.9
[65+]	3.1	96.9	10.9	89.1
<i>Age distribution</i>				
[0,15]	47.1	25.1	41.2	21.7
[16,25]	17.1	17.5	18.8	17.1
[26,40]	16.3	22.4	18.2	23.3
[41,64]	15.7	24.1	17.6	25.5
[65+]	3.7	10.8	4.1	12.4
Total	100.0	100.0	100.0	100.0
<i>Mean age</i>	23.0	33.2	24.9	35.1
<b>Gender</b>				
<i>Share males</i>	0.47	0.48	0.48	0.47
<b>Household size and structure</b>				
<i>Family size</i>	4.6	3.2	4.6	3.0
<i>Children (&lt;12)</i>	2.5	1.2	2.1	1.0
<i>Dependency rate</i>	0.26	0.65	0.37	0.69
<i>Female-headed hh.</i>	41.1	30.8	33.1	31.5

## Perfil de pobreza, 2006

	USD 2 poverty line		National moderate line	
	Poor	Non-poor	Poor	Non-poor
<i>Population share</i>				
GBA	7.3	92.7	25.3	74.7
Pampeana	7.8	92.2	22.2	77.8
Cuyo	7.5	92.5	27.0	73.0
NOA	13.7	86.3	39.3	60.7
Patagonia	4.8	95.2	16.4	83.6
NEA	18.2	81.8	45.3	54.7
<i>Distribution</i>				
GBA	45.2	53.6	50.1	53.9
Pampeana	21.3	23.2	19.2	24.5
Cuyo	5.4	6.2	6.2	6.1
NOA	15.3	8.9	13.9	7.8
Patagonia	1.9	3.5	2.1	3.9
NEA	10.8	4.5	8.5	3.8
Total	100.0	100.0	100.0	100.0

Fuente: CEDLAS

## Perfil de pobreza, 2006

	USD 2 poverty line		National moderate line	
	Poor	Non-poor	Poor	Non-poor
<i>House ownership</i>	0.50	0.67	0.59	0.68
<i>Number of rooms</i>	2.3	3.0	2.6	3.0
<i>Persons per room</i>	2.4	1.2	2.2	1.1
<i>Poor housing</i>	<u>0.11</u>	<u>0.02</u>	0.07	0.02
<i>Low-quality materials</i>	<u>0.10</u>	<u>0.01</u>	0.06	0.01
<i>Water</i>	<u>0.95</u>	<u>0.99</u>	0.96	1.00
<i>Hygienic restrooms</i>	<u>0.55</u>	<u>0.90</u>	0.66	0.93
<i>Sewerage</i>	<u>0.28</u>	<u>0.64</u>	0.34	0.68

Fuente: CEDLAS

## Perfil de pobreza, 2006

	USD 2 poverty line		National moderate line	
	Poor	Non-poor	Poor	Non-poor
<i>Educational groups</i>				
<i>Adults</i>				
Low	70.0	33.9	64.6	28.5
Medium	25.6	38.3	30.1	39.6
High	4.4	27.7	5.3	31.9
Total	100.0	100.0	100.0	100.0
<i>Literacy rate</i>	0.96	0.99	0.97	0.99
<i>School attendance</i>				
[3,5]	0.44	0.64	0.49	0.69
[6,12]	0.98	0.99	0.99	0.99
[13,17]	0.80	0.91	0.84	0.94

Fuente: CEDLAS

## Perfil de pobreza, 2006

	USD 2 poverty line		National moderate line	
	Poor	Non-poor	Poor	Non-poor
<i>In the labor force</i>				
Total	0.43	0.57	0.46	0.59
Men [25,55]	0.89	0.95	0.92	0.96
Women [25,55]	0.53	0.69	0.54	0.72
<i>Employed</i>				
Total	0.29	0.52	0.37	0.55
Men [25,55]	0.65	0.91	0.80	0.93
Women [25,55]	0.39	0.64	0.45	0.67
<i>Unemployment rate</i>				
Total	0.31	0.08	0.20	0.07
Men [25,55]	0.27	0.04	0.13	0.03
Women [25,55]	0.25	0.07	0.17	0.06
<i>Unemployment spell</i> (months)	9.1	9.2	9.0	9.3
<i>Child labor</i>	0.022	0.016	0.023	0.013

## Perfil de pobreza, 2006

	USD 2 poverty line		National moderate line	
	Poor	Non-poor	Poor	Non-poor
<i>Worked hours</i>				
Total	31.1	41.7	35.9	42.5
Men [25,55]	40.6	48.6	44.7	49.1
Women [25,55]	22.6	35.7	26.5	37.1
<i>Hourly wages</i>				
Total	2.5	7.0	3.1	7.6
Men [25,55]	2.2	7.3	3.2	8.0
Women [25,55]	3.2	7.3	3.5	7.7
<i>Earnings</i>				
Total	198.8	1087.2	366.7	1190.0
Men [25,55]	263.8	1336.2	489.8	1477.6
Women [25,55]	157.8	972.1	263.8	1051.4

Fuente: CEDLAS

## Perfil de pobreza, 2006

	USD 2 poverty line		National moderate line	
	Poor	Non-poor	Poor	Non-poor
Entrepreneurs	1.4	3.9	1.5	4.2
Salaried-large firms	15.8	36.3	20.6	38.4
Salaried-public sector	10.0	18.0	10.5	19.0
Self-employed professionals	0.5	2.9	0.7	3.3
Salaried-small firms	39.7	22.5	37.5	20.6
Self-employed unskilled	29.7	15.4	27.1	13.5
Zero income	2.9	1.1	2.1	0.9
Total	100.0	100.0	100.0	100.0
<i>Formality (based on labor group)</i>				
Formal	27.6	61.0	33.3	64.9
Informal	72.4	39.0	66.7	35.1
Total	100.0	100.0	100.0	100.0
<i>Formality (based on social security rights)</i>				
Formal	5.1	59.0	19.6	64.0
Informal	94.9	41.0	80.4	36.0
Total	100.0	100.0	100.0	100.0



## Perfil de pobreza, 2006

	USD 2 poverty line		National moderate line	
	Poor	Non-poor	Poor	Non-poor
<i>Sectors</i>				
Primary activities	1.5	1.2	1.4	1.2
Industry-labor intensive	5.8	7.2	8.6	6.8
Industry-capital intensive	2.4	6.9	4.6	7.1
Construction	20.6	8.8	18.2	7.3
Commerce	27.7	23.0	26.3	22.4
Utilities & transportation	3.1	7.2	4.7	7.4
Skilled services	5.6	10.0	5.0	10.8
Public administration	2.7	8.2	4.2	8.7
Education & Health	13.6	19.9	11.5	21.3
Domestic servants	17.1	7.7	15.4	6.9
Total	100.0	100.0	100.0	100.0
<i>Permanent job</i>	0.31	0.83	0.53	0.86
<i>Right to pensions</i>	0.05	0.60	0.21	0.65
<i>Labor health insurance</i>	0.05	0.61	0.20	0.66

Fuente: CEDLAS

## Perfil de pobreza, 2006

	USD 2 poverty line		National moderate line	
	Poor	Non-poor	Poor	Non-poor
<i>Households with PJH</i>	0.23	0.06	0.22	0.03
<i>Mean income from PJH</i>	18.8	2.4	13.0	1.1
<i>Distribution</i>				
Beneficiaries	23.8	76.2	66.4	33.6
Transfers	23.5	76.5	62.7	37.3

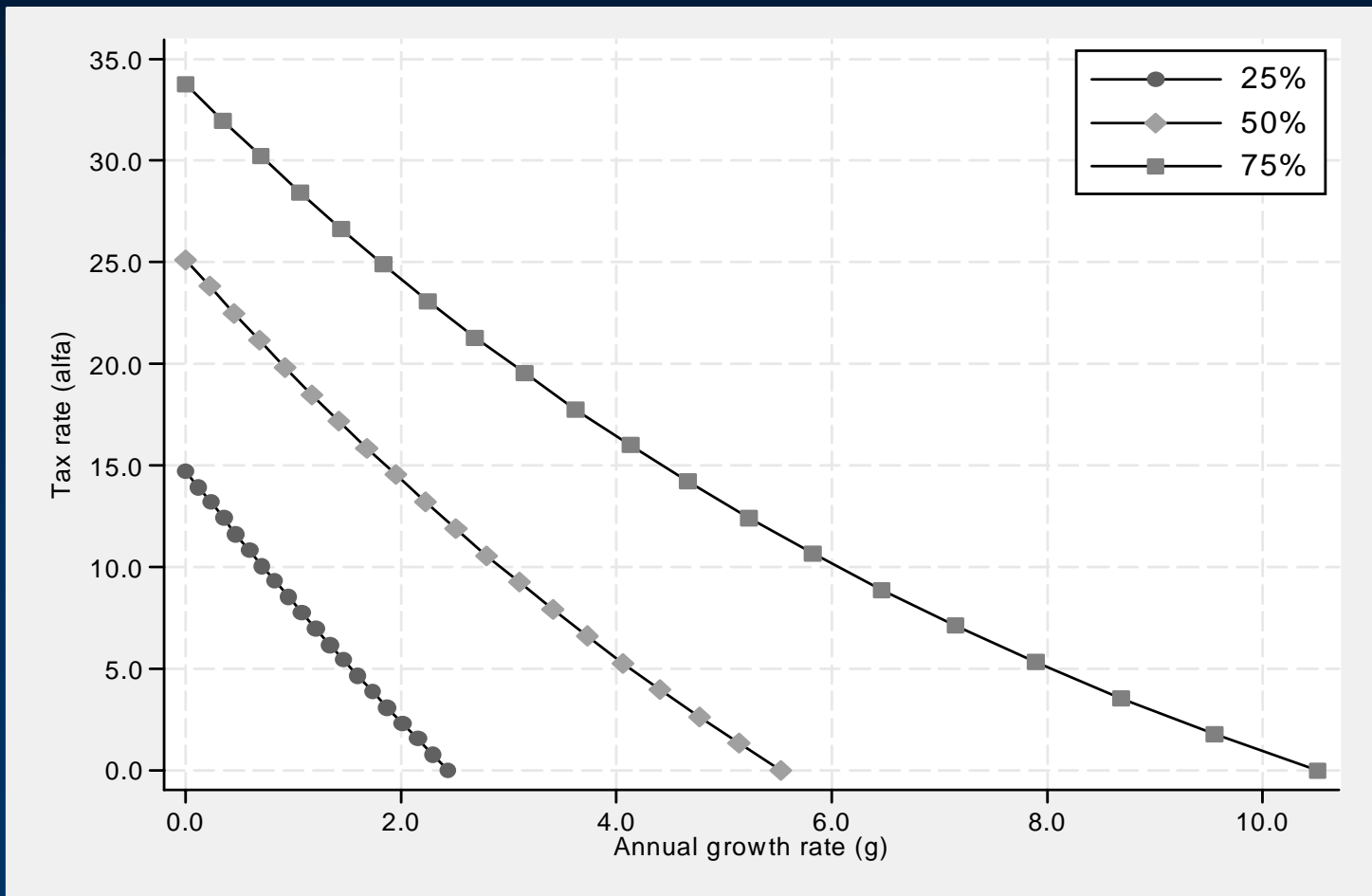
Fuente: CEDLAS

- Pobres extremos en promedio tiene características diferentes al resto
- Pero existe
  - superposición
  - continuidaden el espacio de las características
- Dificultad para la focalización de las políticas públicas

1. Conceptos
2. Evolución de la pobreza crónica
3. Perfil de pobreza extrema
4. Política redistributiva
5. Rigidez a la baja?
6. Comentarios finales

- Pobreza monetaria depende de
  - ingresos (básicamente laborales)
  - transferencias monetarias
  - estructura demográfica
- Cuan duro sea el núcleo de la pobreza de ingresos depende de la probabilidad de
  - incrementos significativos de ingresos laborales reales
  - implementar un sistema ambicioso de transferencias monetarias

# Cuantificando el esfuerzo necesario para reducir la pobreza



Conclusión: con alto crecimiento y políticas redistributivas no focalizadas la pobreza baja significativamente, pero aun persiste un “núcleo duro de la pobreza”

	Income neutral growth rate			Redistribution 1			Redistribution 2		
	25%	50%	75%	25%	50%	75%	25%	50%	75%
	(i)	(ii)	(iii)	(i)	(ii)	(iii)	(i)	(ii)	(iii)
<b>Argentina (2004)</b>									
USD 1 a day	1.7	4.9		2.0	4.8	11.6	0.0	0.1	
USD 2 a day	2.2	5.0	10.2	5.6	10.5	15.8	0.1	0.4	0.9
Extreme official	2.1	5.3	9.7	6.0	12.2	17.2	0.1	0.4	1.0
Moderate official	2.9	6.1	11.6	24.4	36.5	46.2	1.0	3.5	7.5

Es posible reducir la pobreza extrema significativamente con

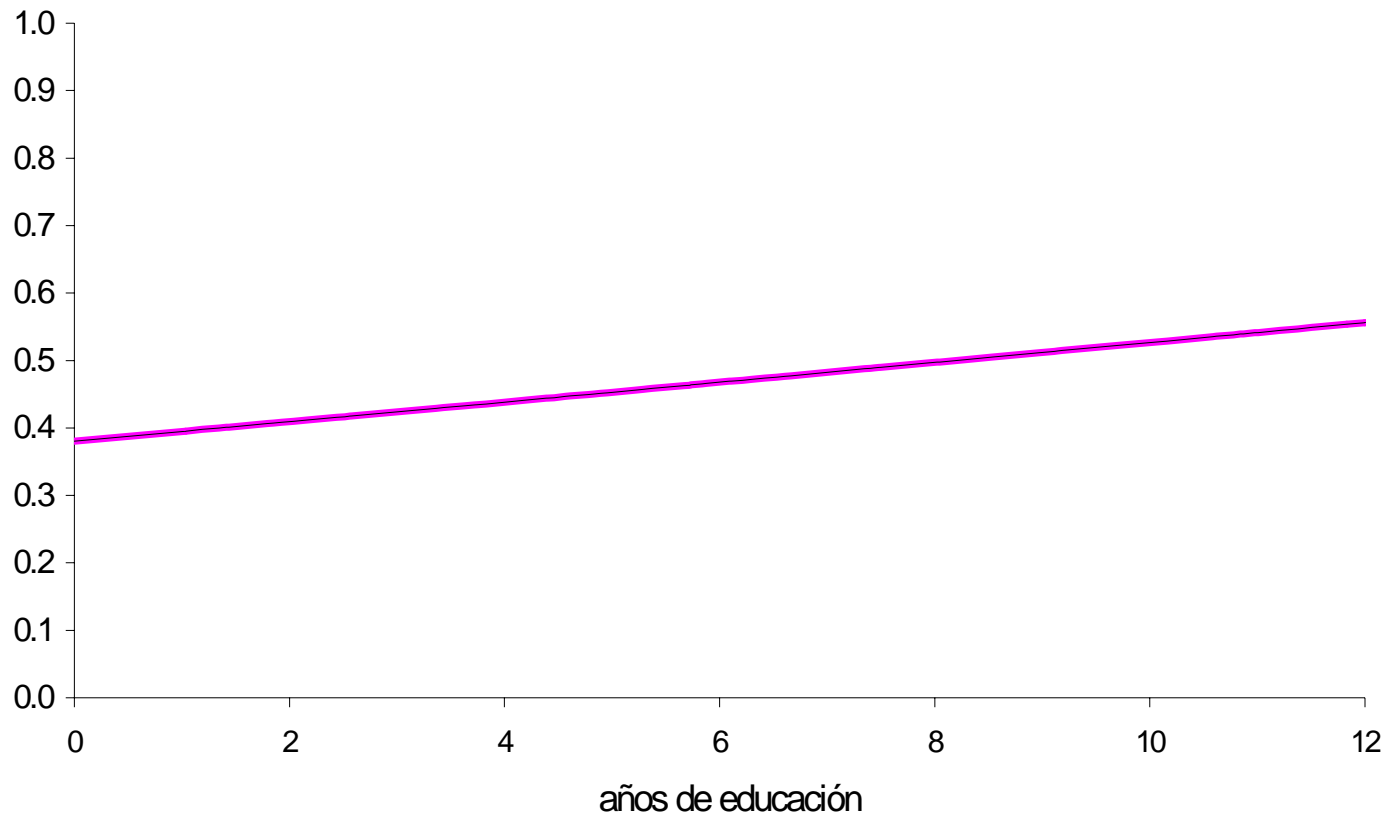
- crecimiento (moderado)
- política redistributiva focalizada.



- Subsidio focalizado a hogares pobres extremos (línea oficial) que elimine la indigencia de ingreso
- Costo aproximado: \$ 3000 millones anuales
- La eliminación del núcleo duro de la pobreza de ingresos parece fiscalmente posible.
- Desafíos:
  - Problemas de incentivos
  - Filtraciones
  - Implementación
  - Sustentabilidad

# Educación afecta la probabilidad de dejar la pobreza (pero no tanto...)

Probabilidad estimada de dejar la indigencia en un año



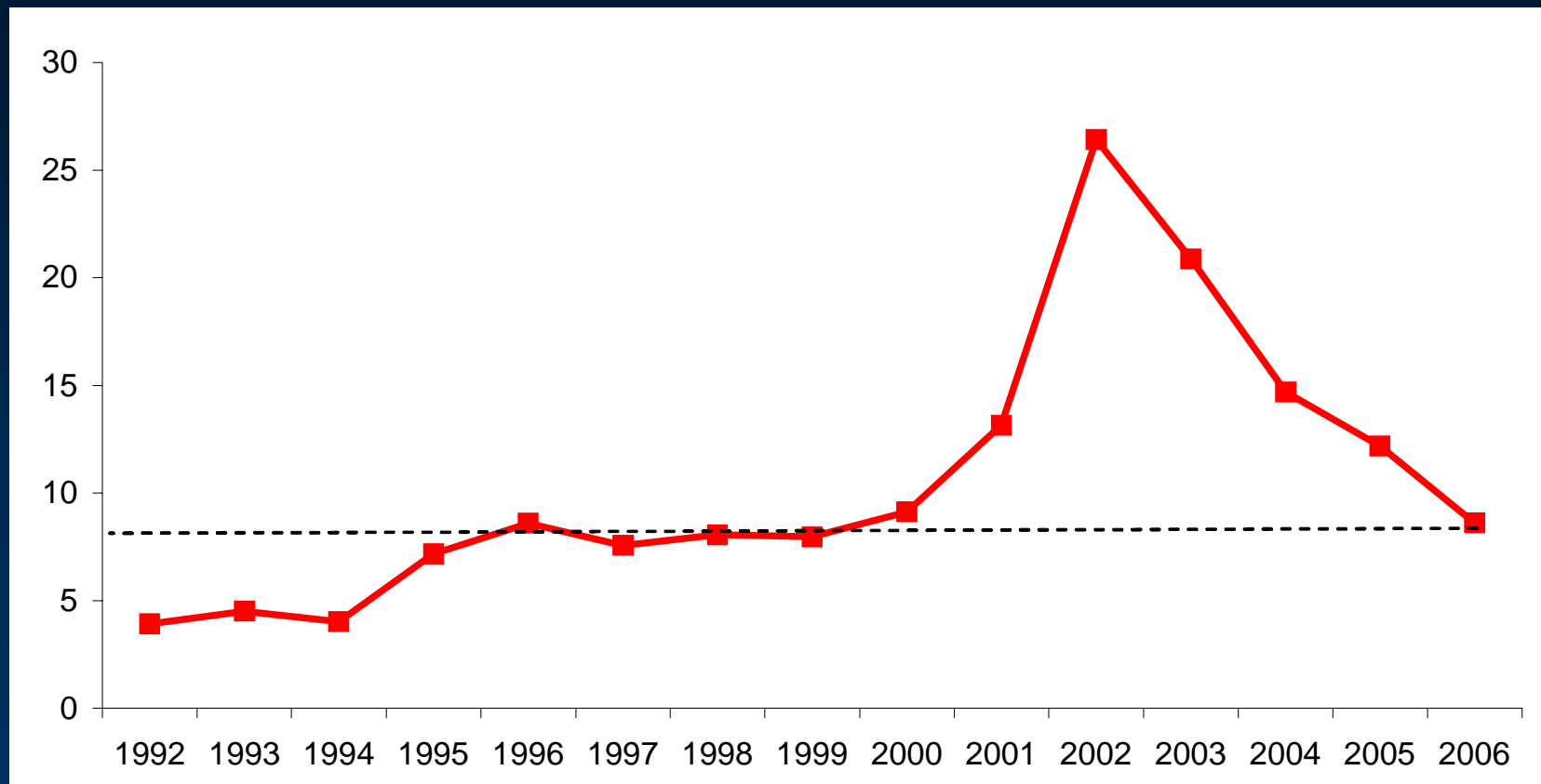
## Probabilidad estimada de dejar la indigencia en un año

- Tipo 1: Jefa mujer de 25 años con 5 hijos, primaria incompleta, NOA  
Probabilidad: 0.09
- Tipo 2: Jefe de 30 años con 4 hijos, primaria completa, del NOA  
Probabilidad: 0.15
- Tipo 3: Jefe de 50 años con 2 hijos, secundaria completa, GBA  
Probabilidad: 0.56

1. Conceptos
2. Evolución de la pobreza crónica
3. Perfil de pobreza extrema
4. Política redistributiva
5. Rigidez a la baja?
6. Comentarios finales

# La pobreza en la Argentina

Línea de pobreza extrema, 1992-2006



Fuente: CEDLAS sobre la base de la EPH

Ciclo completo de aumento brusco y caída de la pobreza (7 años)

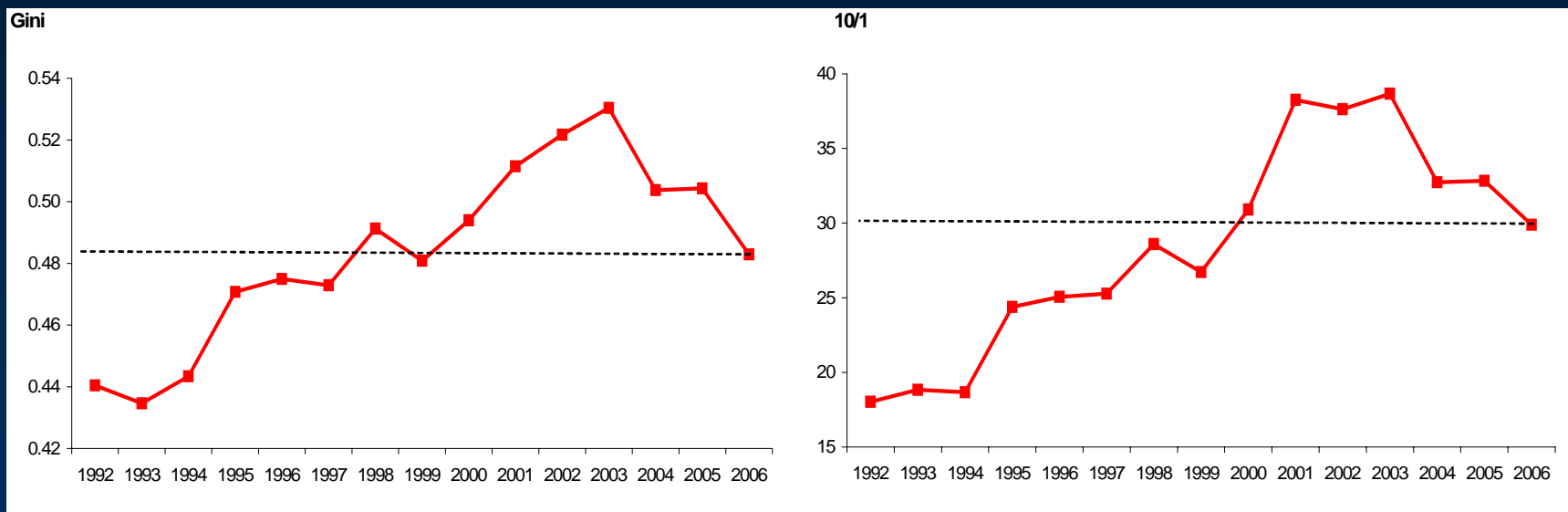
- Dificultades para bajar la pobreza
  - Velocidad del crecimiento difícil de mantener
  - Rigidez en la desigualdad
  - Más dificultad de aumentar productividad en pobres extremos
  - LP ya no está en el modo de la distribución

## Descomposición de los cambios en la pobreza

	Caida pobreza	Componentes	
		Crecimiento	Redistribución
2003-2004	-8.3	-3.4	-4.9
2004-2005	-5.9	-4.9	-1.0
2005-2006	-7.2	-4.0	-3.3
2003-2006	-21.4	-13.3	-8.1

# La desigualdad en la Argentina urbana

Coeficiente de Gini y ratio 10/1, 1992-2006



Fuente: CEDLAS

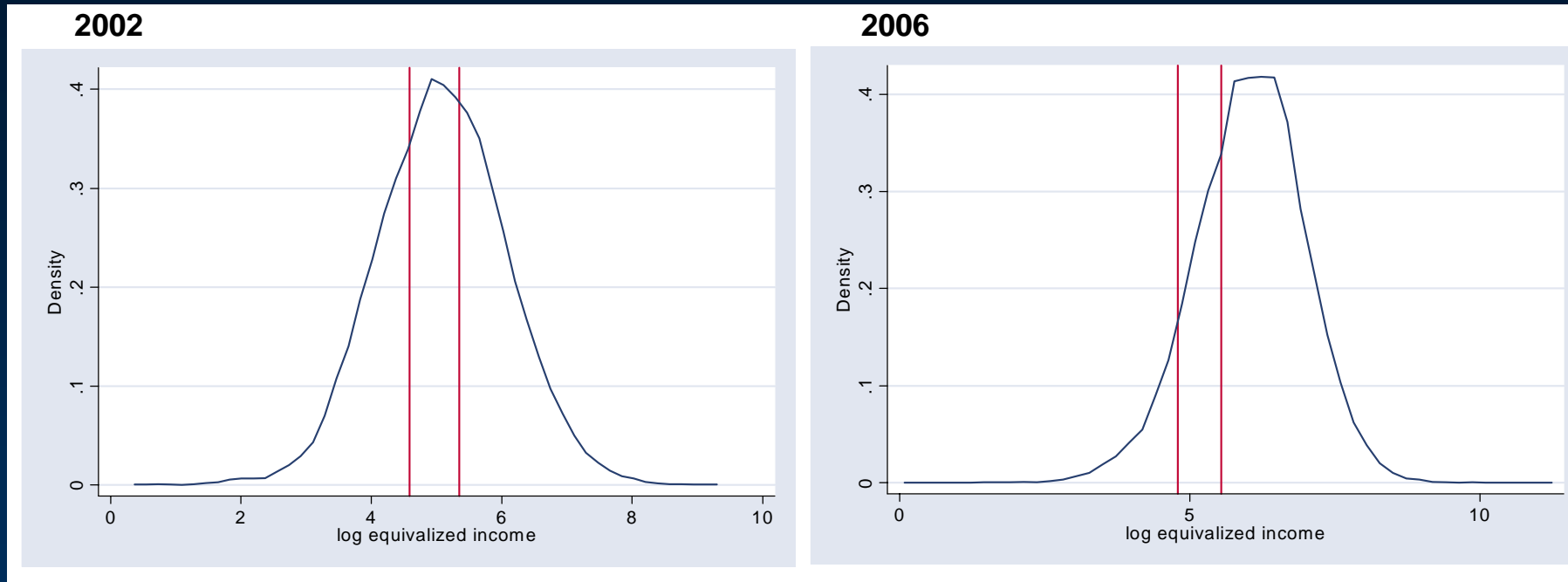


- El nivel de desigualdad actual es semejante al del máximo de los 90
- A pesar de
  - nivel de actividad económica superior
  - nivel de empleo superior
  - precios relativos muy diferentes
  - política de ingresos
  - instituciones laborales más fuertes
  - programa social masivo (PJH)

La “rigidez” de la desigualdad está posiblemente asociada a cambios estructurales ocurridos especialmente en los 90, que implicaron una reducción persistente de la productividad relativa de los no calificados.

- Dificultades para bajar la pobreza
  - Velocidad del crecimiento difícil de mantener
  - Rigidez en la desigualdad
  - Más dificultad de aumentar productividad en pobres extremos
  - LP ya no está en el modo de la distribución

# El modo de la distribución se aleja de la LP



Fuente: CEDLAS

- Dificultades para bajar la pobreza
  - Velocidad del crecimiento difícil de mantener
  - Rigidez en la desigualdad
  - Más dificultad de aumentar productividad en pobres extremos
  - LP ya no está en el modo de la distribución
- Es probable que la tasa de reducción de la pobreza se desacelere.

## Comentarios finales

- No parece que hemos llegado al núcleo duro de la pobreza
- El fuerte crecimiento puede generar más ganancias de reducción de pobreza.
- Es posible que sin fuerte crecimiento la pobreza caiga muy despacio.

# Necesidad de políticas públicas activas

- Educación
- Capital social
- Otros activos (capital, tierra)
- Incremento de productividad
- Política asistencial
- Eficiencia en el gasto social
- Otras: movilidad, fertilidad

