

# **Las políticas sociales hacia el Bicentenario III**

## **El empleo y los ingresos en debate ¿dónde estamos parados?**

**Javier Lindenboim**

**UBA – CONICET**

**Setiembre 2009**

# Elementos para un balance

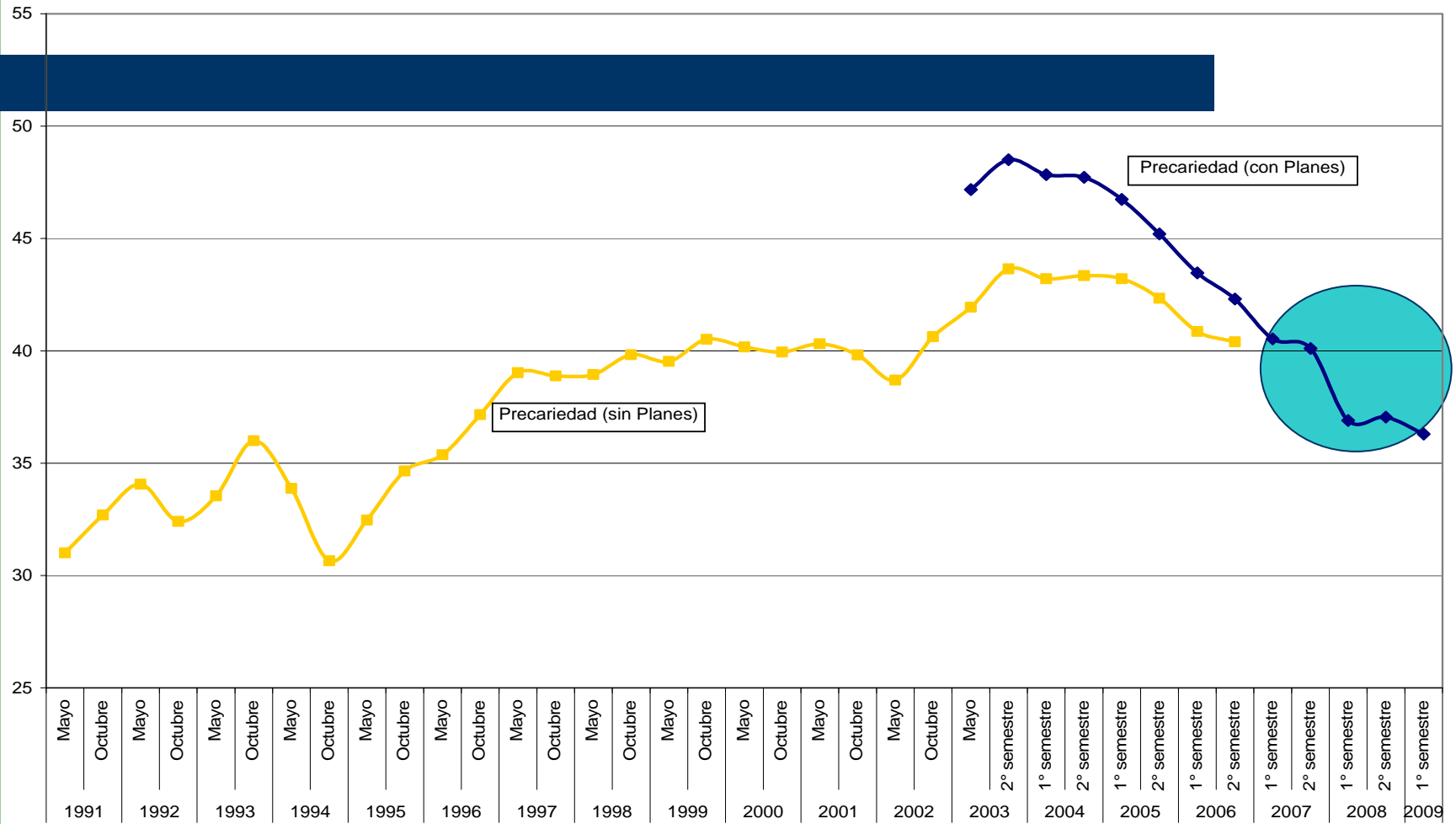
- Luego de la fuerte declinación de los años noventa, el siglo XXI mostró una mejoría tanto en materia de empleo como de ingresos
- Sin duda, “es mejor discutir salarios que debatir sobre planes sociales”
- Como en otras cuestiones, la clave es ubicar acertadamente el punto de referencia temporal

# Breve repaso

- Calidad del empleo (período reciente)
- Ocupación, desocupación, pobreza
- En el último medio siglo:
  - Salario real
  - Participación salarial en el producto
  - Salario real, costo laboral y productividad

# Gráfico 1 Precariedad salarial

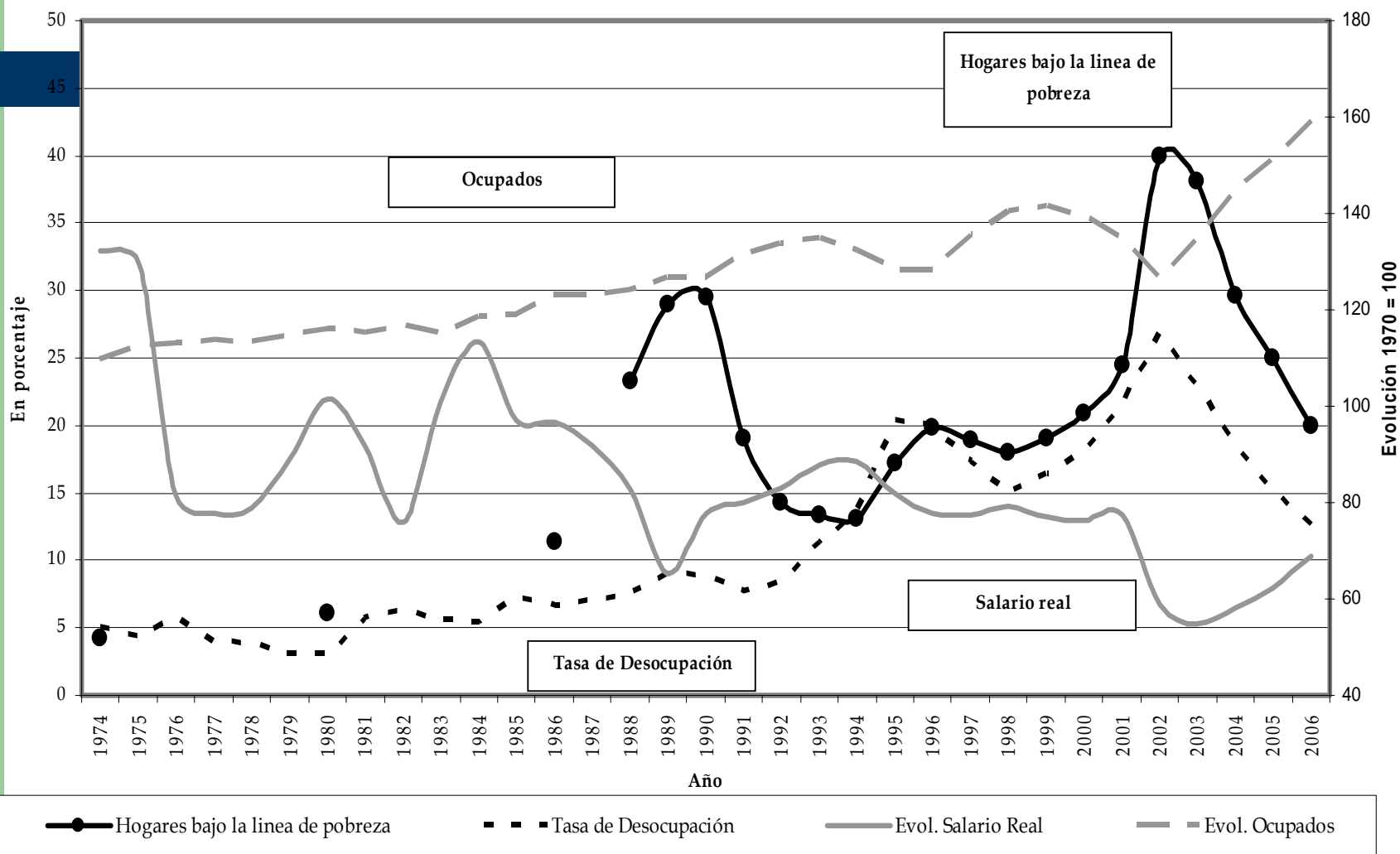
1991 - 2006 (sin planes); 2003-2009 (con planes)



- Desde la salida de la crisis cambió la tendencia
  - Se achicó la distancia entre las estimaciones con y sin planes
  - Dudas sobre los datos desde 2007
  - Entre un tercio y un cuarto todavía corresponde a servicio doméstico
- No hay dudas de que la precariedad es función de la evasión o de la elusión

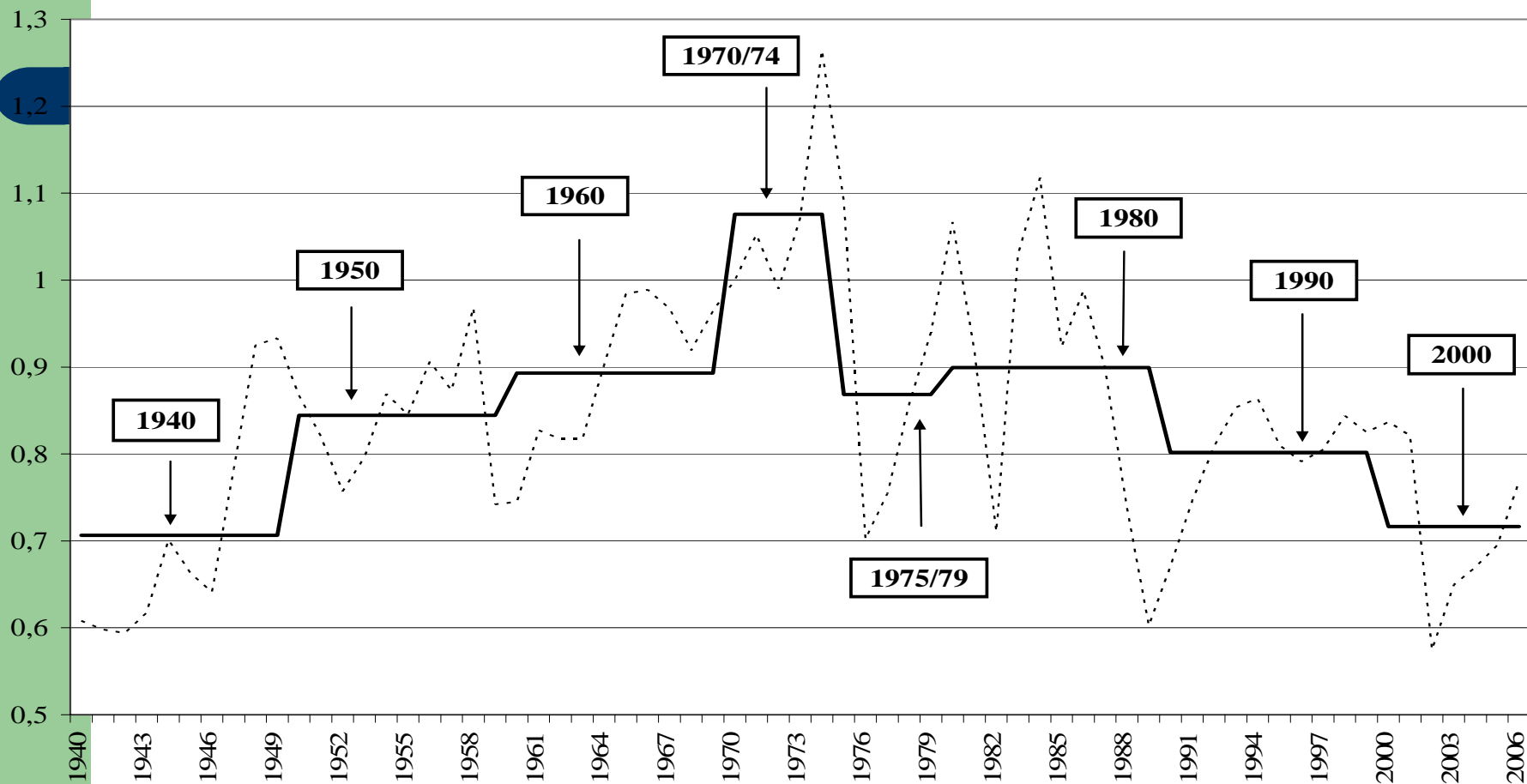
## Gráfico 2.

Ocupados, salario real, tasa de desocupación y porcentaje de hogares bajo la línea de pobreza. Evolución 1974 - 2006.



- Muy alto ritmo de aumento del empleo recientemente
- La pérdida de la capacidad de compra del salario es notable y continua desde mediados de los setenta
- La pobreza (hogares) a mediados de los 80 era del 10%. En 2006, pese a toda la mejora, todavía era el doble
- Sólo el empleo no es suficiente

### Gráfico 3. Evolución del salario real (Base 1970 = 1). Argentina. 1940 – 2006.

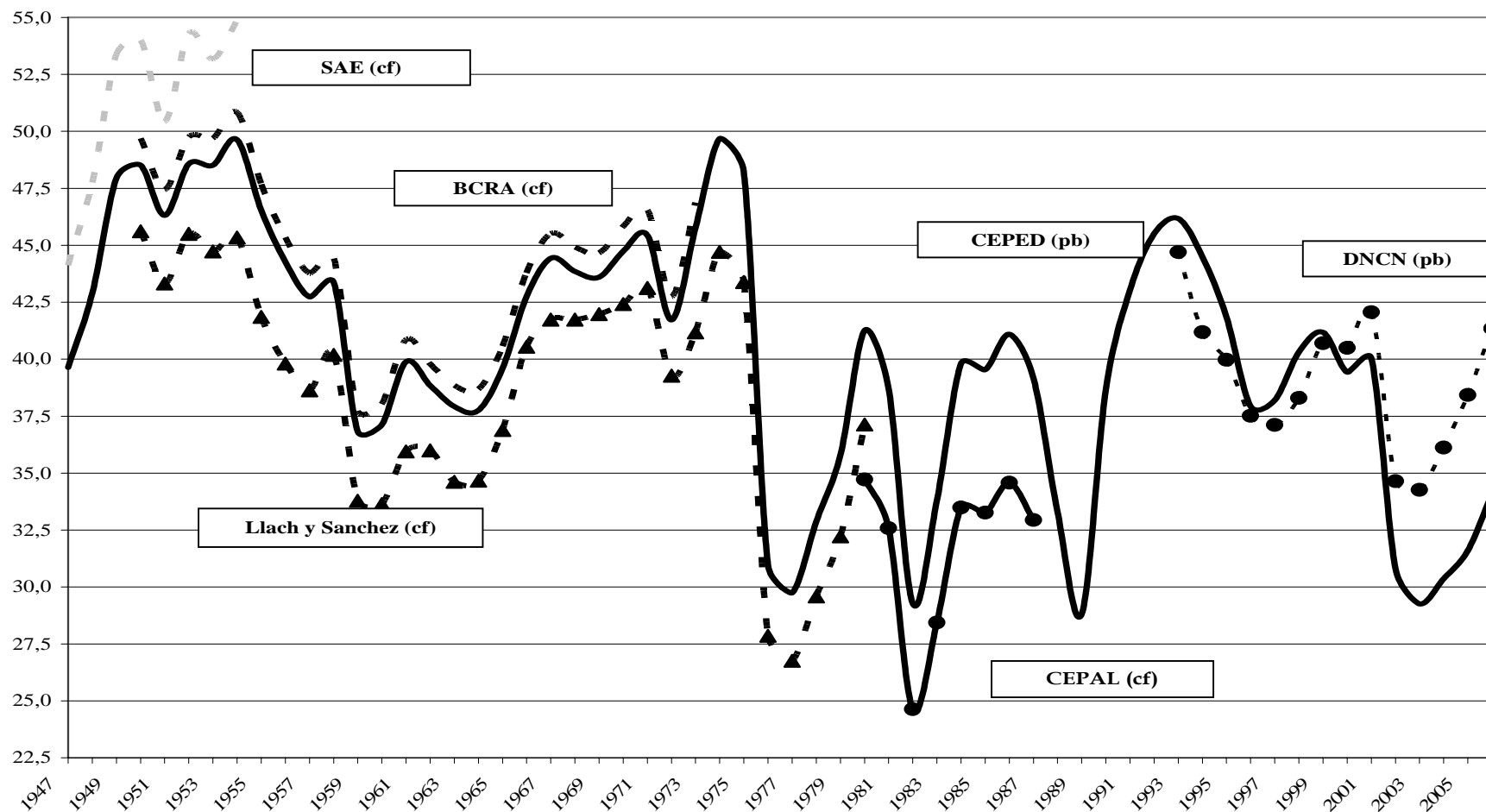


Fuente: Beccaria y Maurizio (2008:108)



- ¿Cuánto de las oscilaciones de la conflictividad social se explica (o no) por el nivel de vida?
- Si los datos son ciertos,
  - Actualmente el salario es similar al de los años cuarenta
  - El de la década pasada es algo menor que el de los años cincuenta
  - Y los de los años sesenta y ochenta fueron casi inigualables

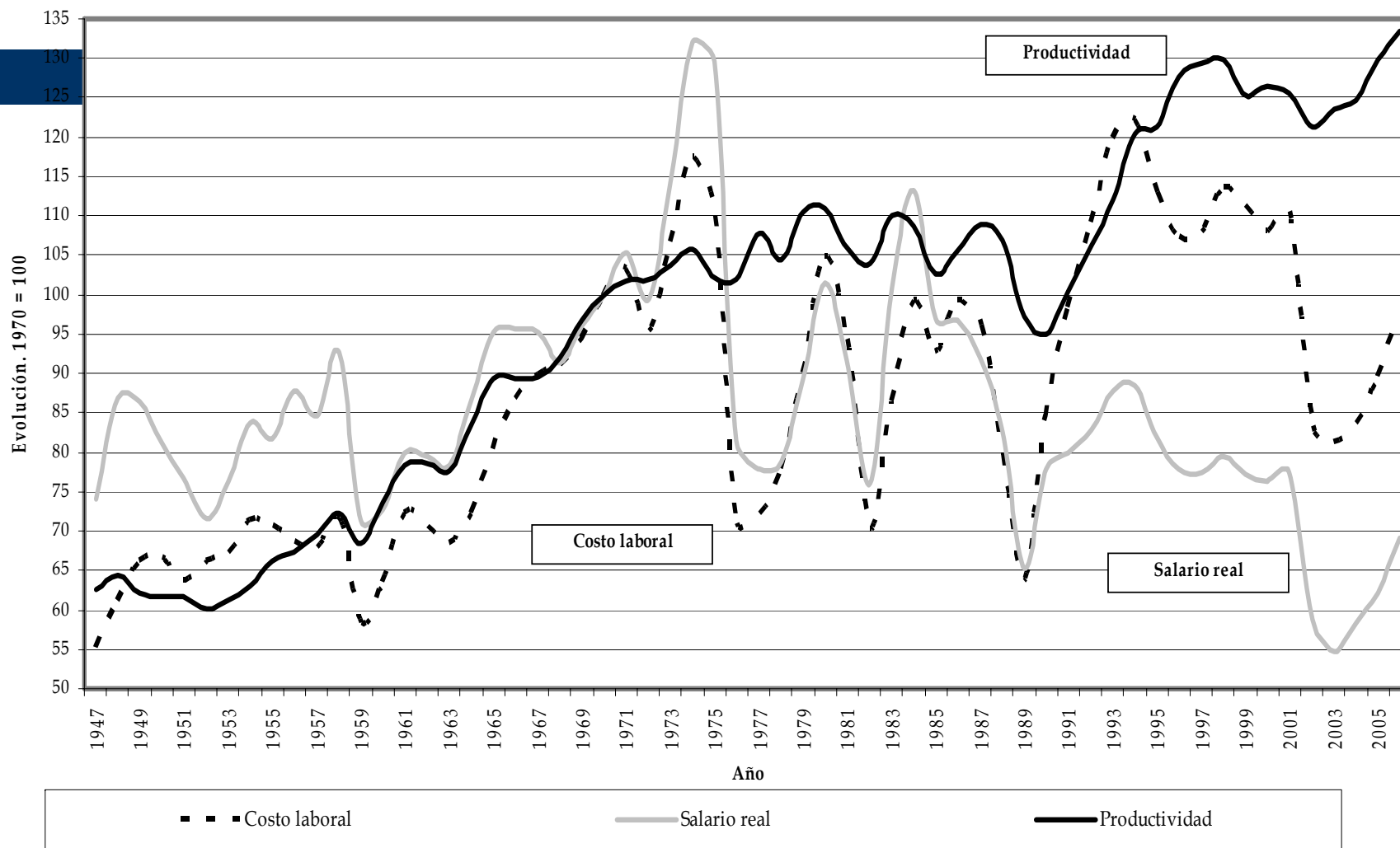
**Gráfico 4. Participación asalariada en el PBI (%).  
Series seleccionadas y empalme. 1947-2006.**



- Ausencia de datos oficiales completos. Consolidación propia de series varias
- Los “pisos” notables: la última crisis (2002) la hiperinflación (1989-90), la guerra de Malvinas (1982), el golpe militar (1976)
- Los “picos” mayores: mediados de los cincuenta y de los setenta y principios de los noventa

## Gráfico 5

### Salario real, Costo laboral y Productividad. Evolución. 1947 - 2006. 1970 = 100.



- Ya se vio el ascenso y descenso del salario
- El costo laboral empieza debajo del salario, lo alcanza a fines de los sesenta, oscilan muy juntos hasta la hiperinflación y luego se despega sensiblemente.
- Ese “alto” costo –en los 90- impulsó fuertes transferencias al capital (menos aportes patronales)
- Pero la productividad no dejó de crecer y se despega en los últimos 15 años

# Signos preocupantes hoy

- Disminución del ritmo de creación de empleo
- El desempleo parece haber alcanzado un piso
- Estancamiento primero y deterioro más reciente de la capacidad de compra del salario

# Algunos datos

## Aumento porcentual acumulado en cada subperíodo

	CON PLANES	SIN PLANES		
	1 07 – 1 09	1 03 – 1 07	1 07 – 1 09	1 03 – 1 07
PEA	2.0	6.3	2.2	8.8
OCUPADOS	3.7	20.5	4.5	28.6
DESOC	-13.4	-48.8	-17.5	-52.9
SUBOCUP	-0.8	-43.6	s/d	s/d

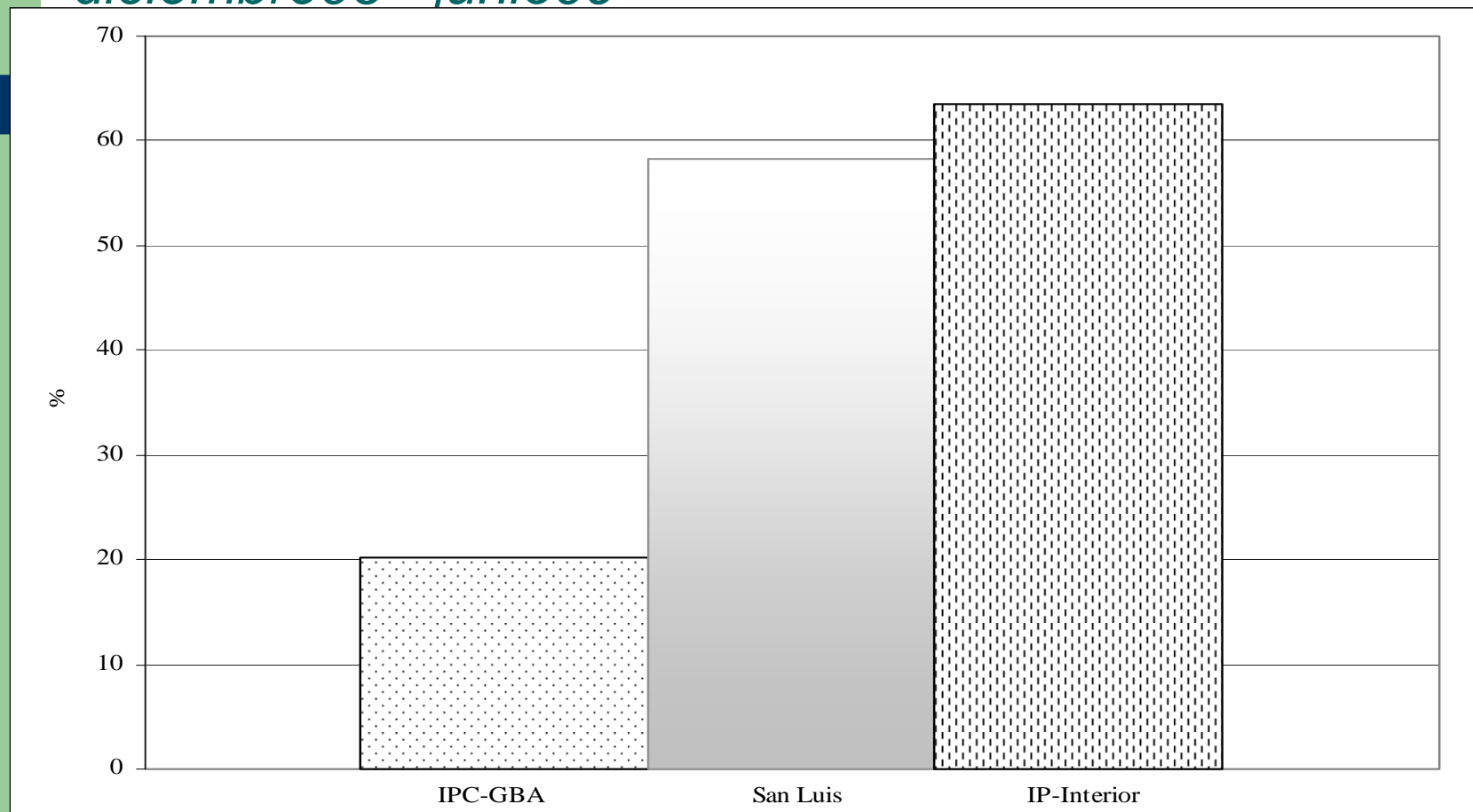
- Es muy probable que los logros en materia de calidad del empleo asalariado estén siendo afectados por el deterioro de las condiciones generales (incluida la crisis internacional)
- Sin la fuerza inicial de la creación de empleo y con –al menos- el detenimiento de la mejora real del salario, la participación salarial en el producto no aumentaría



# Hacia el bicentenario

- Necesidad de ajustes en la política económica
  - Efectivo freno a la concentración económica
  - Reforma fiscal
  - Evitar nuevas transferencias del trabajo al capital
- Al debate sobre la conexión entre el mercado de trabajo y la protección social debe agregarse el del rol estatal sobre la distribución funcional
- En cualquier caso hay un requisito: reconstruir la credibilidad estadística

## Índices de Precios, variaciones acumuladas diciembre06 - junio09



## En lo más específico

- Los éxitos en materia de empleo e ingresos incluyen el sello del Ministerio del rubro y las dificultades lo trascienden.
- Revitalizar más abarcativamente el rol y la acción del Consejo del Empleo, el Salario y la Productividad: ésta, aunque de manera lenta, ha venido creciendo con escasa transferencia al salario.
- Allí hay un nudo de acción política pues se requiere mayor productividad (en pro del crecimiento) y también mejor distribución (en búsqueda del desarrollo).

**Muchas gracias!**